

כנסיית המולד בבית לחם - סיפור של שיתוף פעולה בין מזרח ומערב



הפעם הראשונה שהשם בית לחם מופיע מחוץ למקרא, בכתובת מתקופת הבית הראשון, המעידה שבית לחם אכן הייתה עיר בממלכת יהודה - ואולי גם בתקופות קדומות יותר

בשנה השביעית למלך (חזקיהו, מנשה או יואשיהו) נשלח מבית לחם משלוח לבירושלים. הבולה שייכת לקבוצת הבולות ה'פיסקליות' בולות מנהלתיות שחתמו משלוחי מס שהועברו למערה המיסוי של ממלכת יהודה בסוף המאה השמינית והשביעית לפנה"ס. המס יכסה את הצרכים המינהלתיים והיה להיות מועבר בצורת כסף או תוצרת חקלאית כקנקני יין או חיטים.

יסכה הרני



מיסת חגיגת המשודרת ברחבי העולם



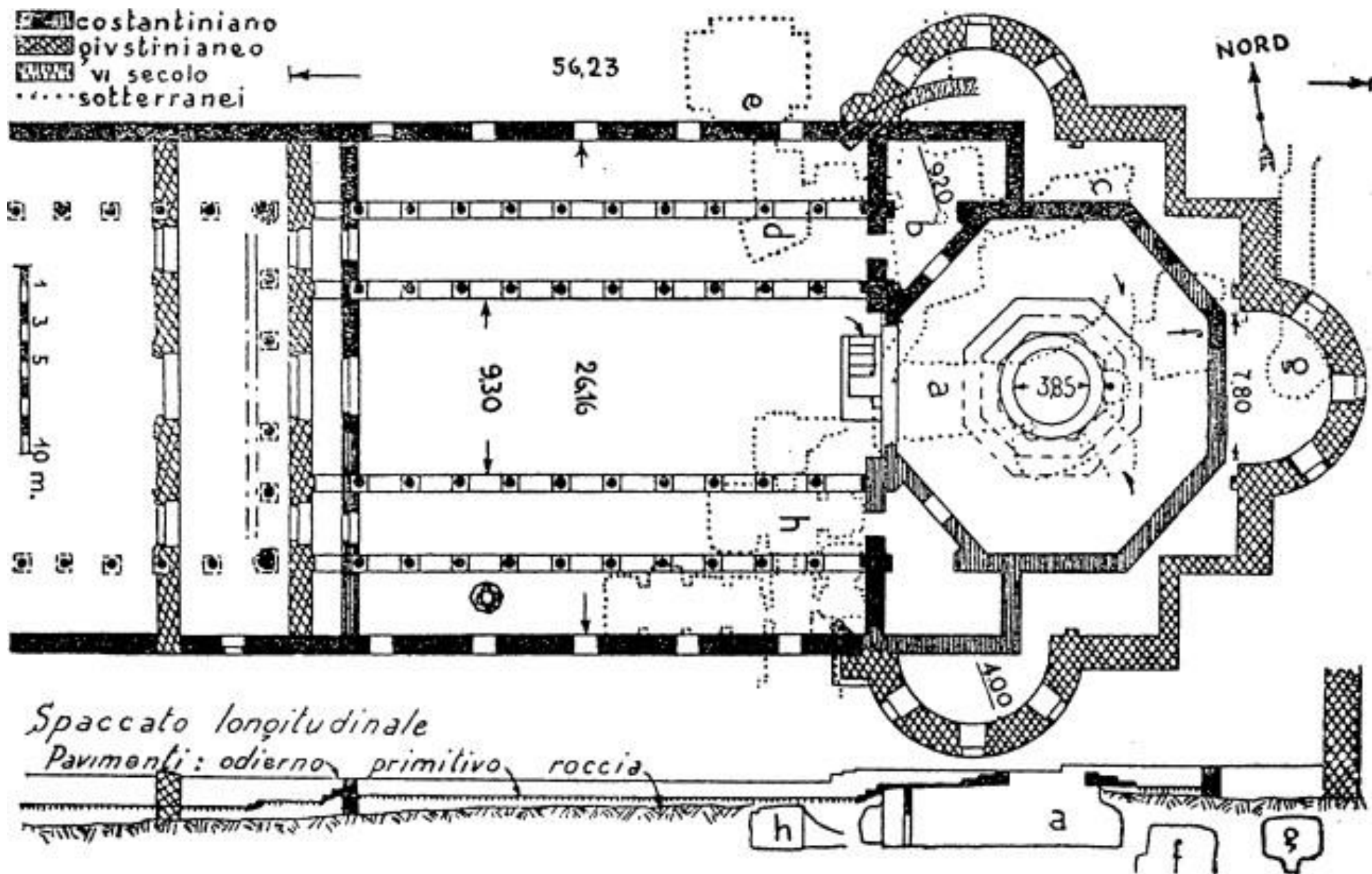
הניקוי המסורתי של הכנסייה





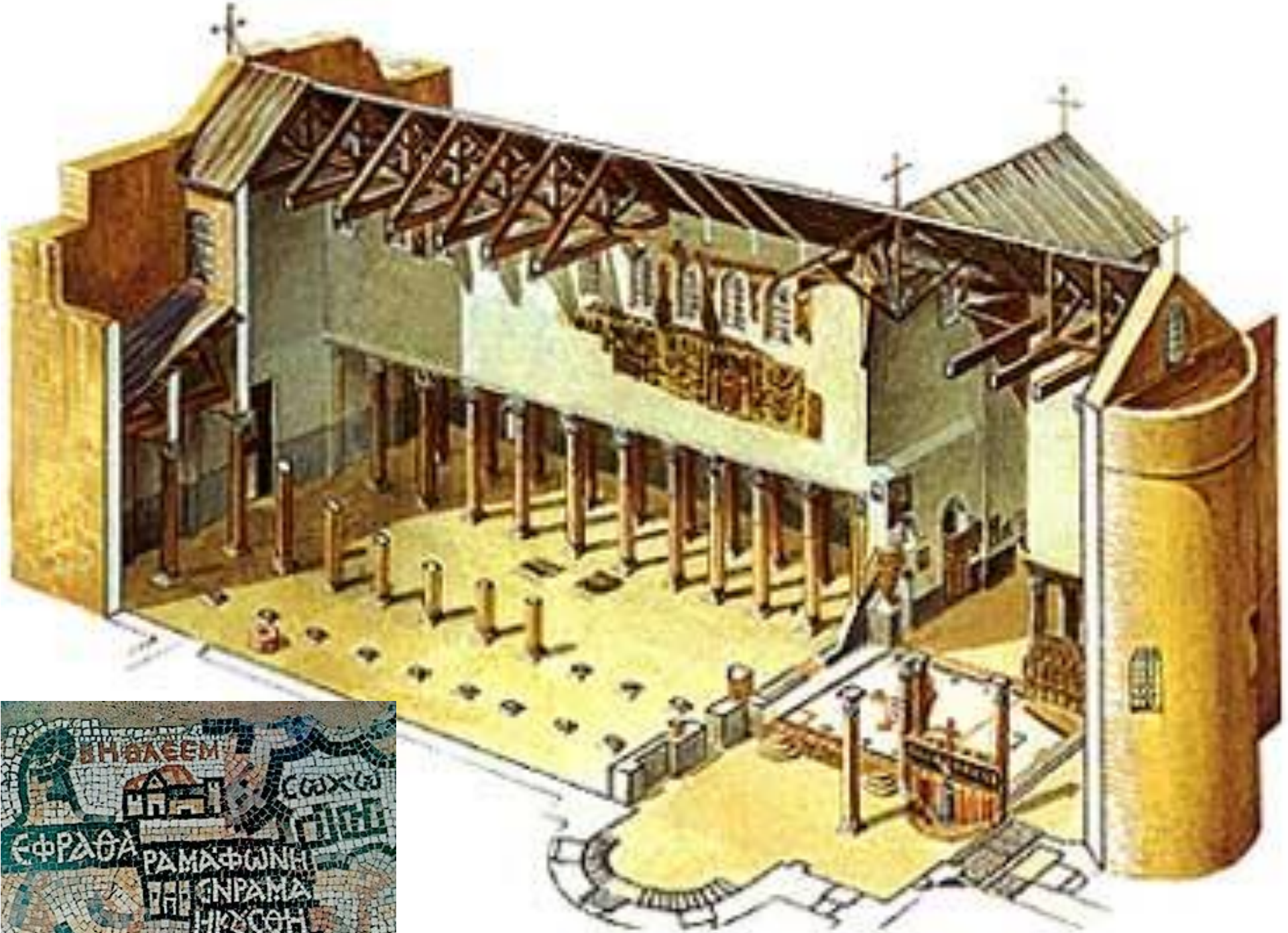
Manger Square





פסיפסים מהכנסייה של קונסטנטינוס







**שחזור חזית כנסיית המולד בימי יוסטינוס,
שהצילה את הכנסייה בימי הפרסים**



כיבוש מוסלמי

- עומר מוזמן להתפלל בטרנספט הדרומי
- הכנסייה לא נהרסת על ידי אל חכים

מסגד עומר, המסגד המרכזי בעיר
מ1860 בכיכר האבוס



בתקופה הצלבנית

- טנקרד כובש את העיר
- מלכי ירושלים בלדווין הראשון והשני הומלכו בעיר.
- העיר הופכת לבישופות.

דלת ביזנטית

דלת צלבנית

דלת ממלוכית



שיפוץ הכנסייה 9-1165

- שיתוף פעולה של הקיסר הביזנטי והמלך הצלבני



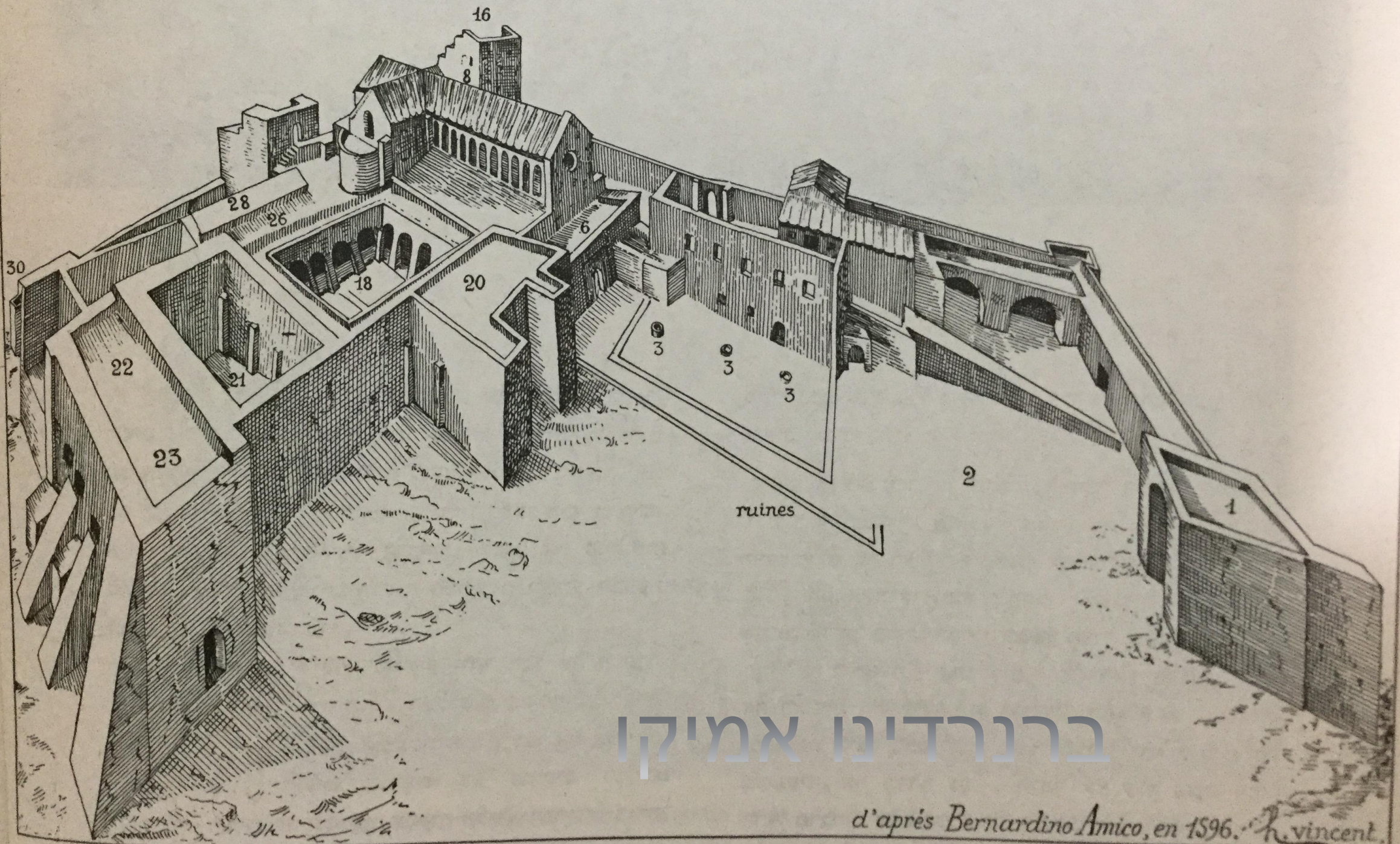




בפסיפס מצויין שם האומן, פטרוס שפעל בחסות אב המנזר אפרם

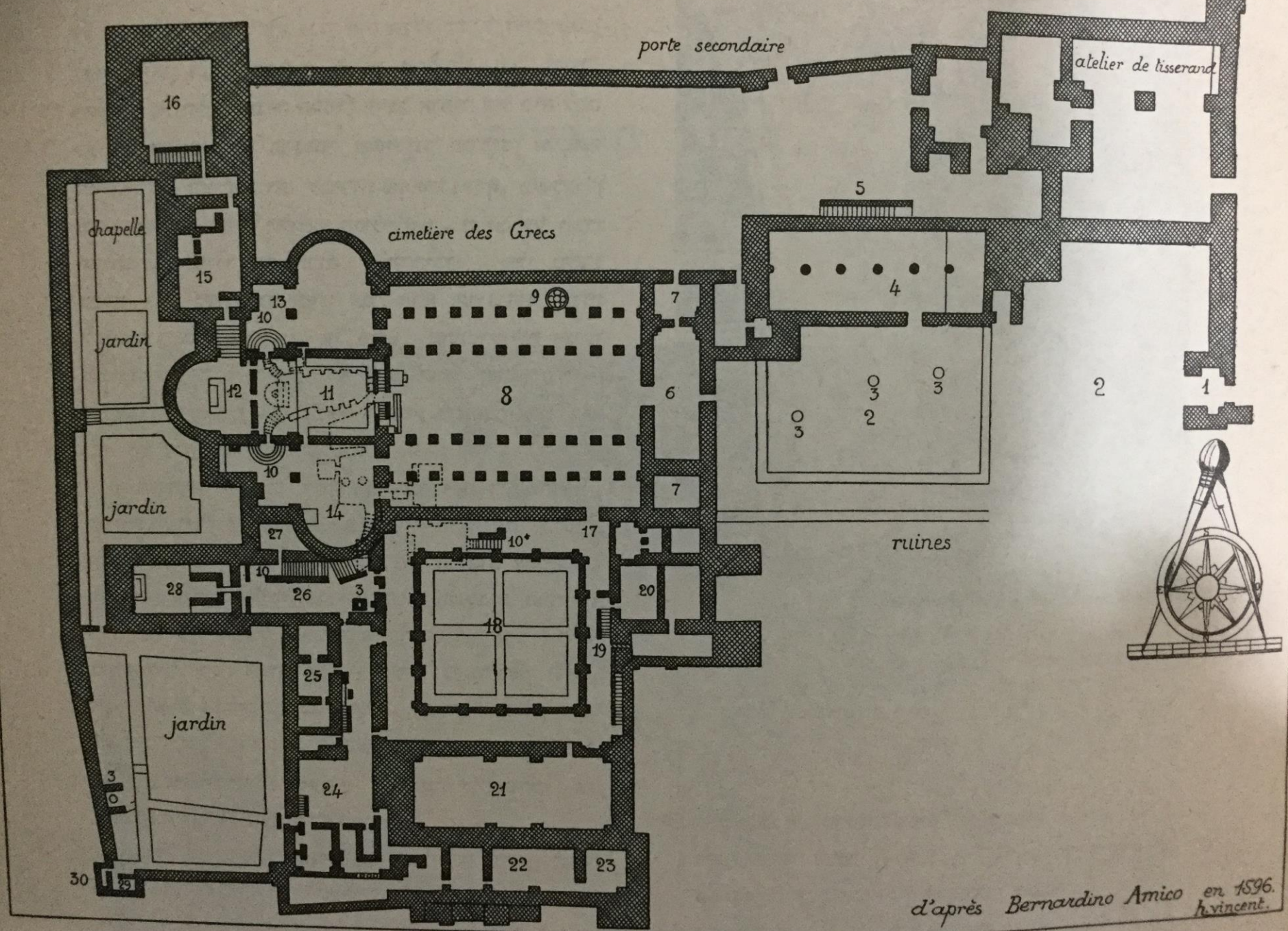
בימי הקיסר הביזנטי קומנוס והמלך אמרליך ובישוף בית לחם רודולף

96.
nt.



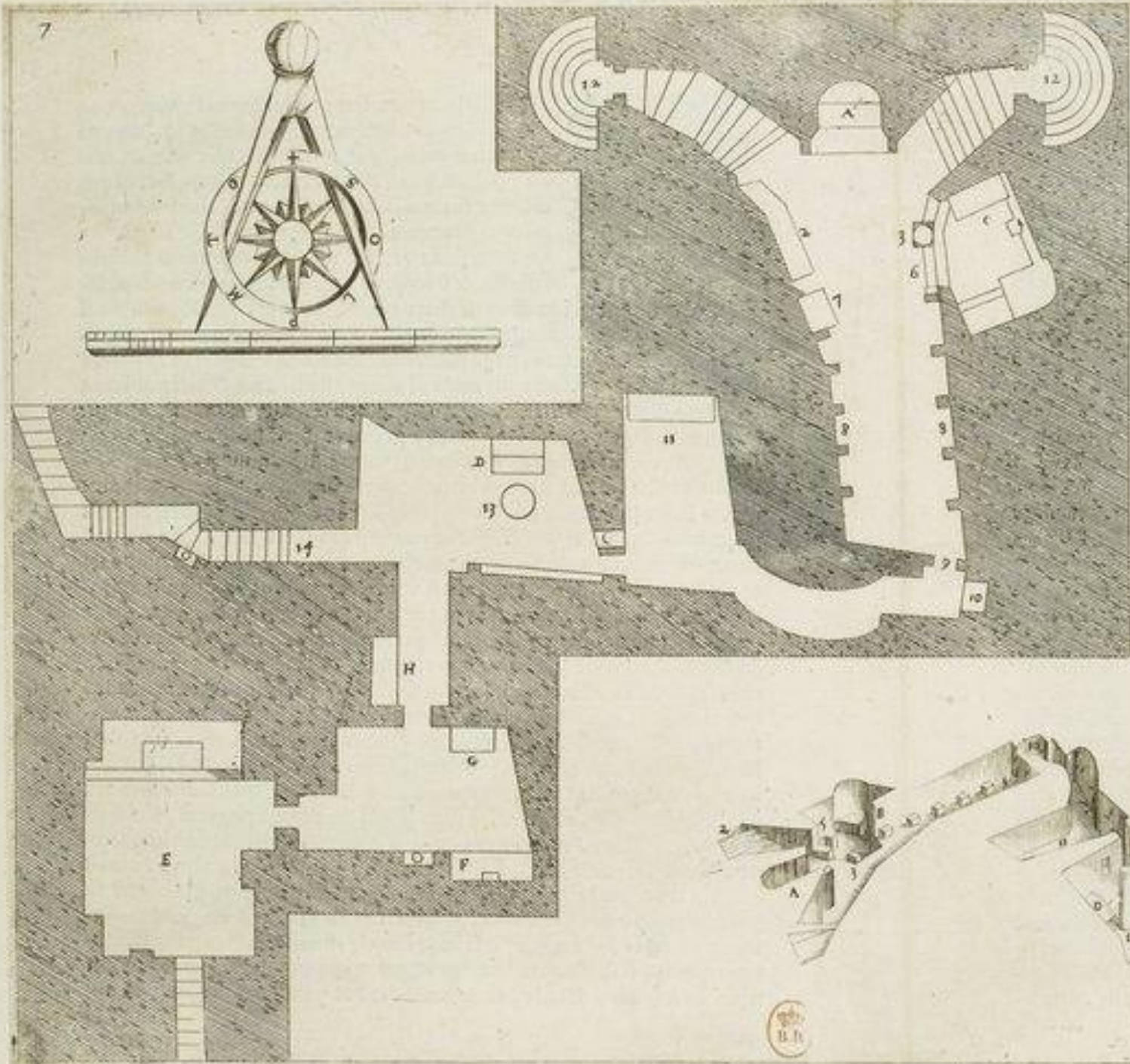
ברנרדינו אמיקו

d'après Bernardino Amico, en 1896. R. Vincent.

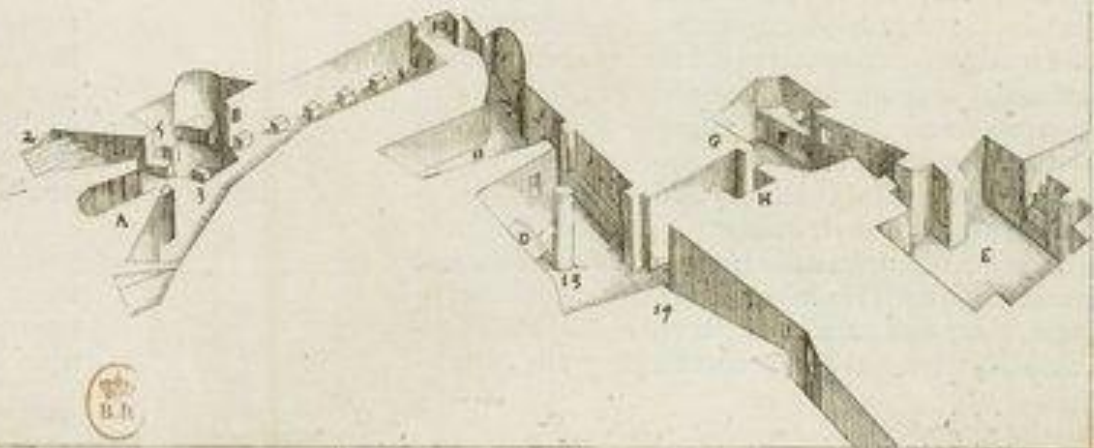


כנסית המולד במאה ה-16 (לפי ברנרדו אמיקו)

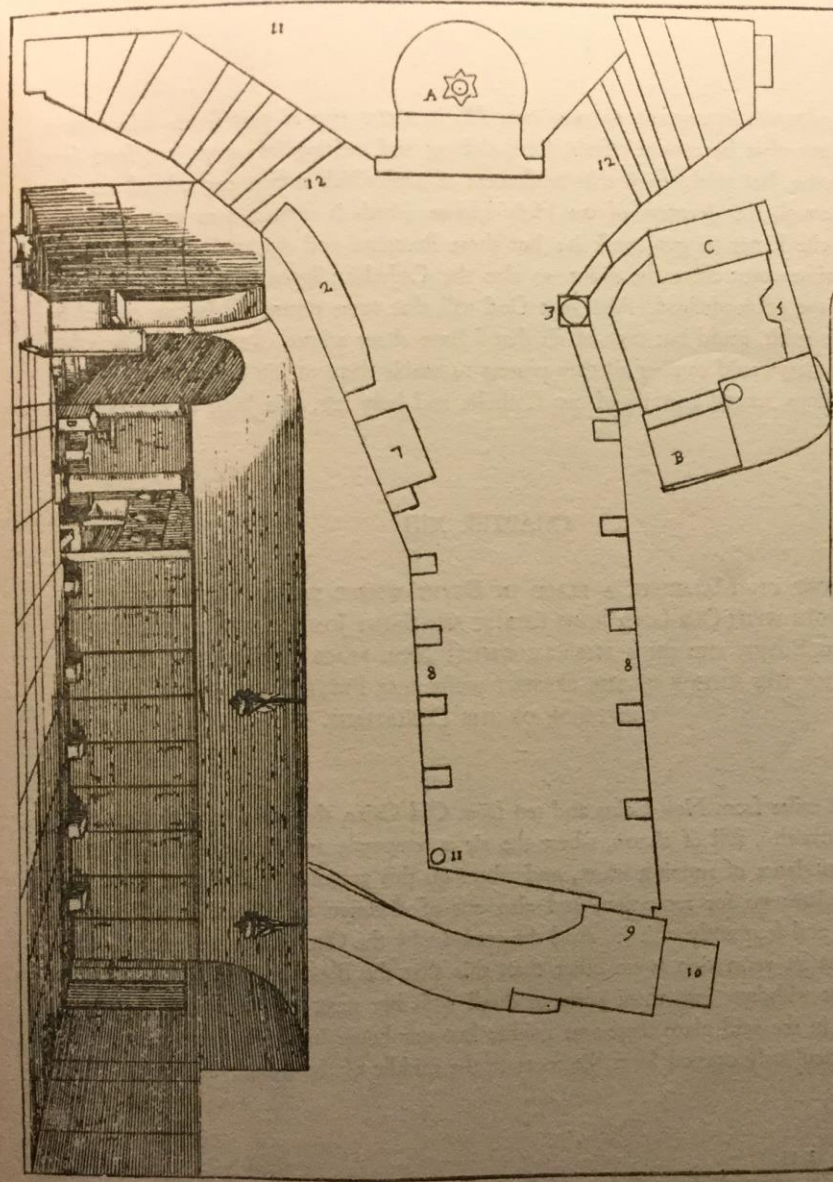




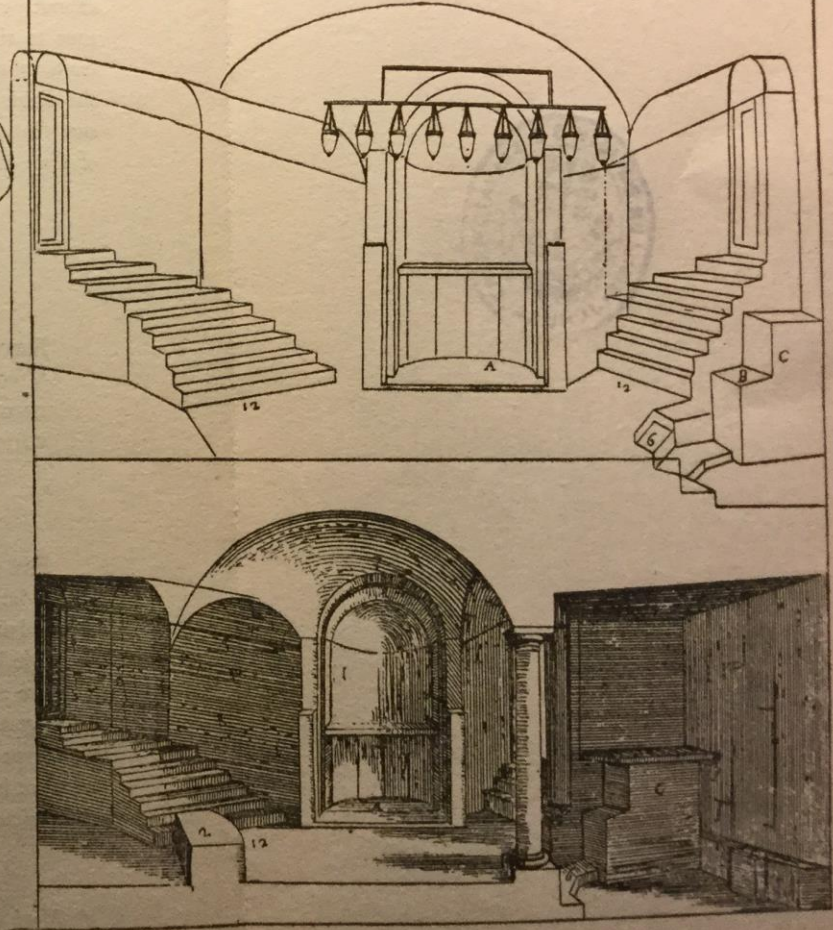
Pianta di tutti i luoghi sotterranei di Bethlehém con
 l'altezza de' suditi luoghi di otto palmi
 A. doue nacque Christo.
 B. il s. Presepio.
 C. Altare de' Magi.
 D. Altare dell'innocenti.
 E. Cappella doue S. Girolamo trarlato la Biblia.
 F. Sepolchro di S. Girolamo.
 G. Sepolchro di S. Paolo et Eustochia.
 H. sepolchro di S. Eusebio.
 1. pagliolo di Sedere.
 2. basa di Colonna.
 3. doue misero i doni de' Magi.
 4. gradini che si discende.
 5. banca doue si parano per celebrare la Messa.
 6. giunchiatori.
 7. Porta.
 8. Armario doue tengono i Paramenti.
 9. Scale per andare alla Chiesa Superiore.
 10. colonna.
 11. Scale del Cosservato.
 12. dinota luoghi de' tempi che del cosservato andono.



the Holy Crib
 in previous
 ent them here
 f one and the
 but I would
 essary that no
 re in previous
 ve to say that
 square, which
 ch is noted in
 ator apparuit:
 icentes: Gloria
 procession with
 tioned. There
 d of this holy
 who was not
 e woman, who
 to be born in
 io, et fulgebat
 a simple man,
 to contemplate
 ce belonged to
 King, yet when
 ost vile stall, a
 contemplate the
 our of Joseph
 e Him as their
 angel has been
 est vobis hodie
 de suo^s, to see
 d majesty, who



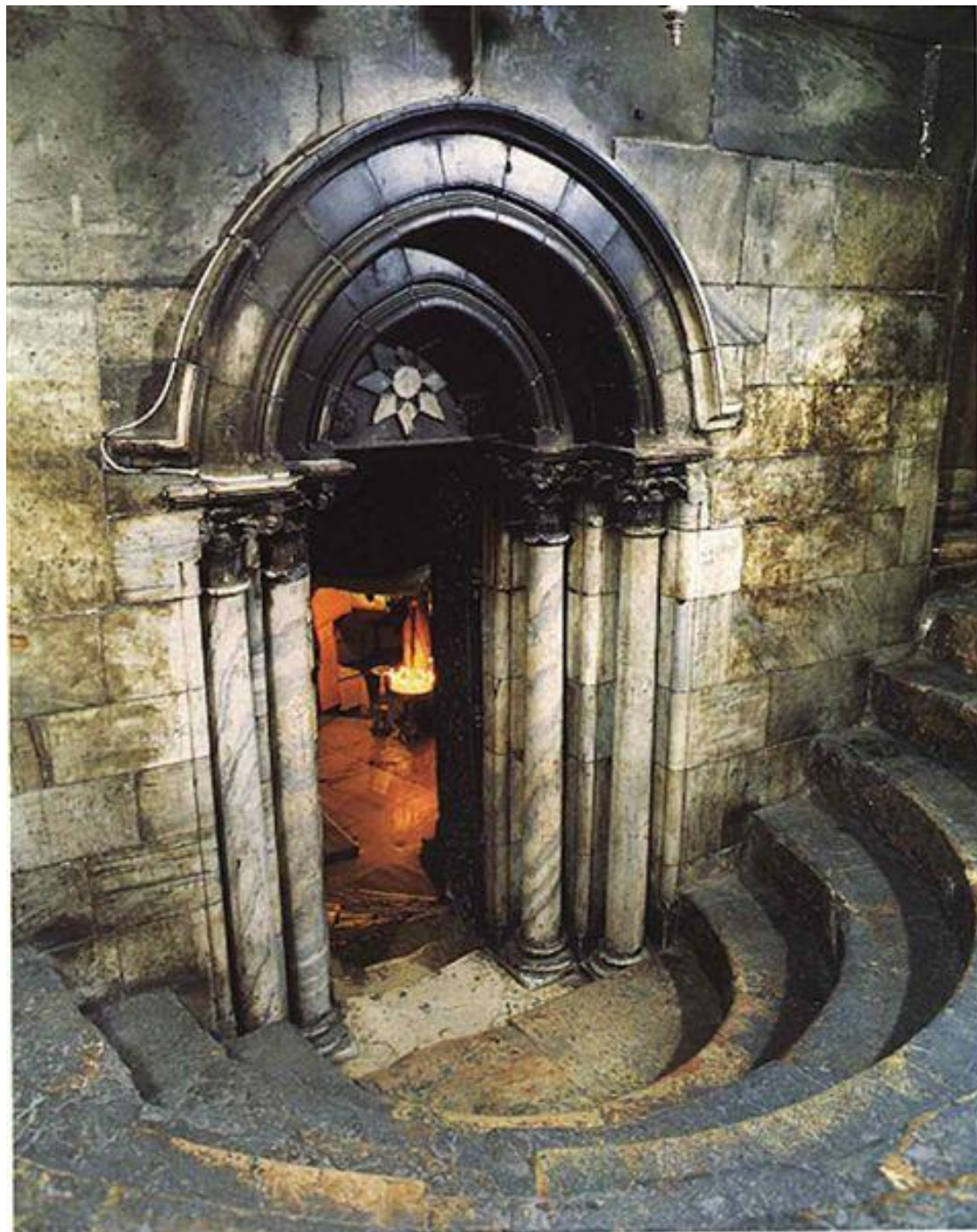
12 Pianta et alzate della Natività e S^o presepio
 A. Natività B. il S. presepio C. Altare di Magi D. dove stava assentata
 M^o V^o quando uennero i Magi ad'adorarlo il s. bambino e poggolo
 3 basa 5 dove rimessero li doni di Magi 6. gradi 7. banca 8. genochia
 tori 9. porta 10. Armano ii dove la Stell S^o nascose 12. scale



12) Plan and Elevation of the Nativity and Crib.
 A, Nativity. B, Crib. C, Altar of the Magi. D, where the Virgin Mary was when the
 Magi came to adore the Infant. 2, seat. 3, base. 5, where were placed the gifts of the
 Magi. 6, steps. 7, bench. 8, kneelers. 9, door. 10, cupboard. 11, where the star was
 hidden. 12, stairs.

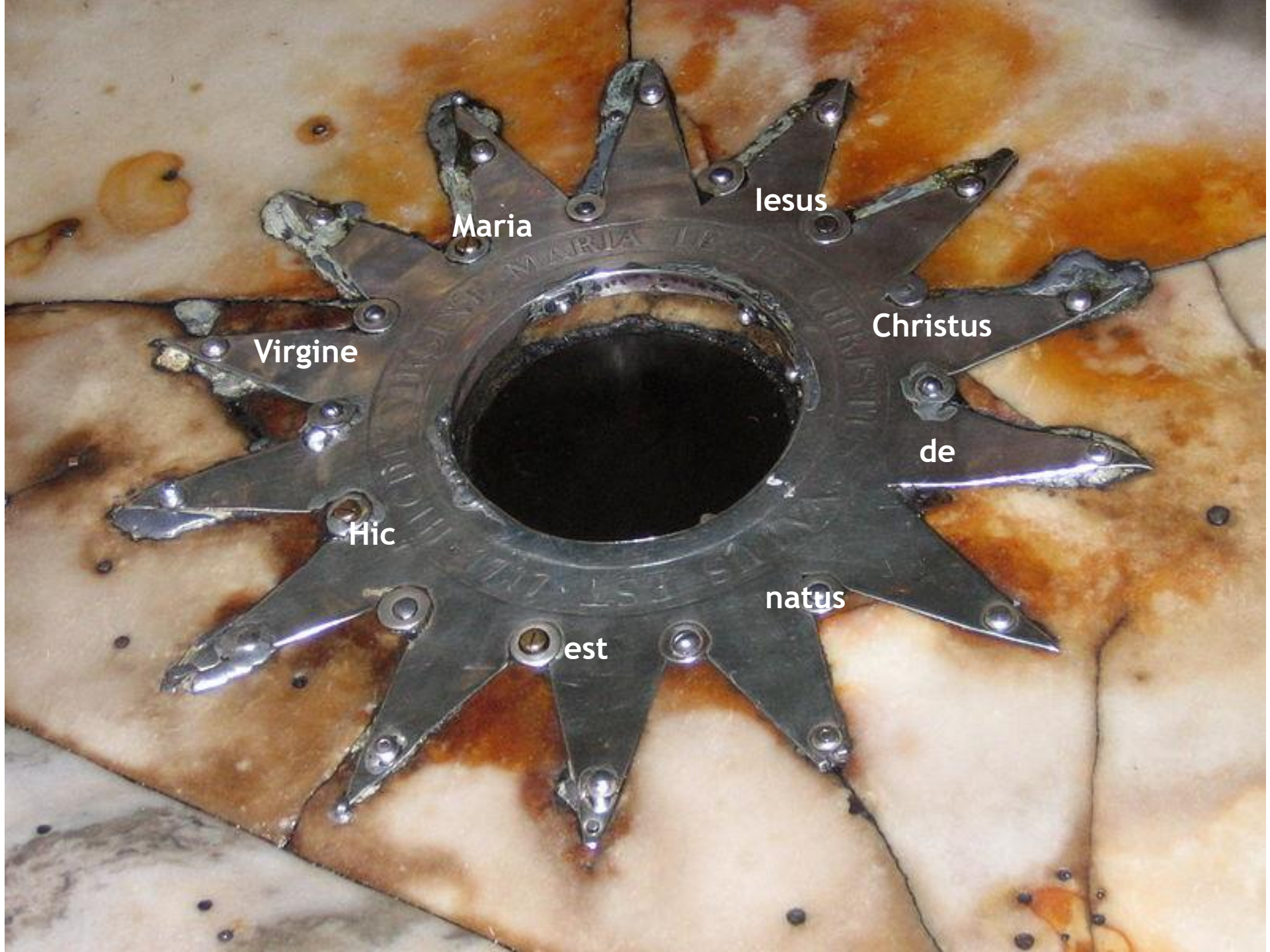
v. For the prayers
 ymatione, p. 425 ff)

ירידה לגרוטו





שחזור הפסיפס מעל מקום הלידה בגרוטו



Maria

Iesus

Virgine

Christus

de

Hic

natus

est

השיפוץ האחרון לפני זמננו: 1479



Restoration of the Wooden covering



Restoration of the Nativity Church - Bethlehem

Restoration of the Wooden covering

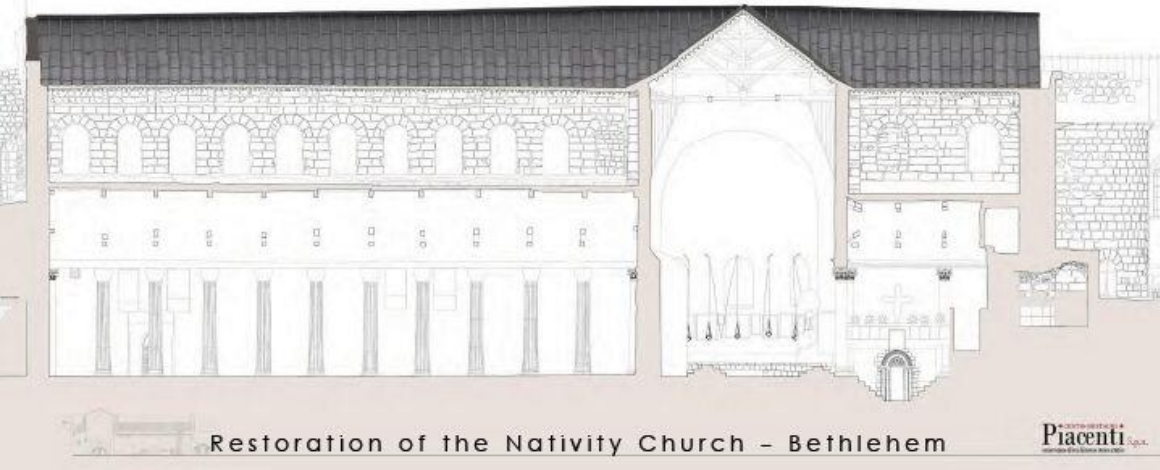


Restoration of the Wooden covering



Wooden roof structur before and after restoration

Restoration of the roof covering



Restoration of the roof covering



Restoration of the wooden boards

Roof restoration



Roof restoration



Roof conditions before

Restoration of the

New roof after restoration

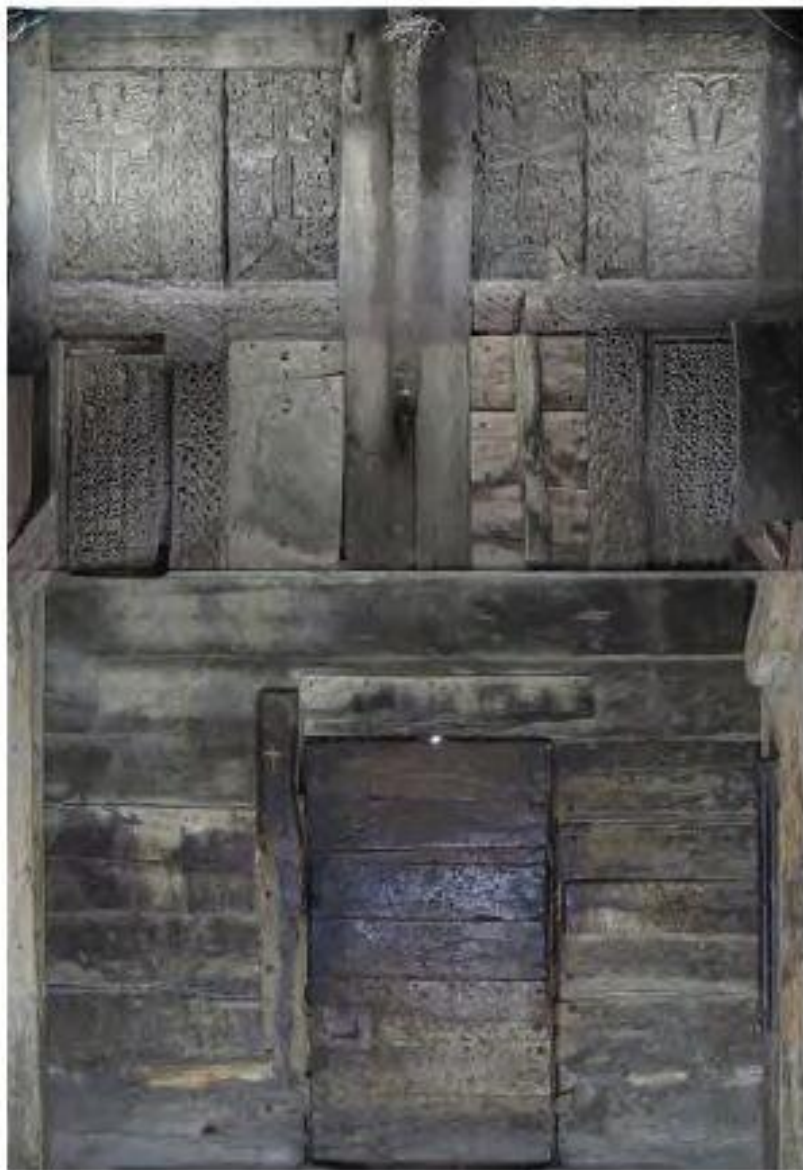
Restoration of the Nativity Church - Bethlehem

Roof restoration

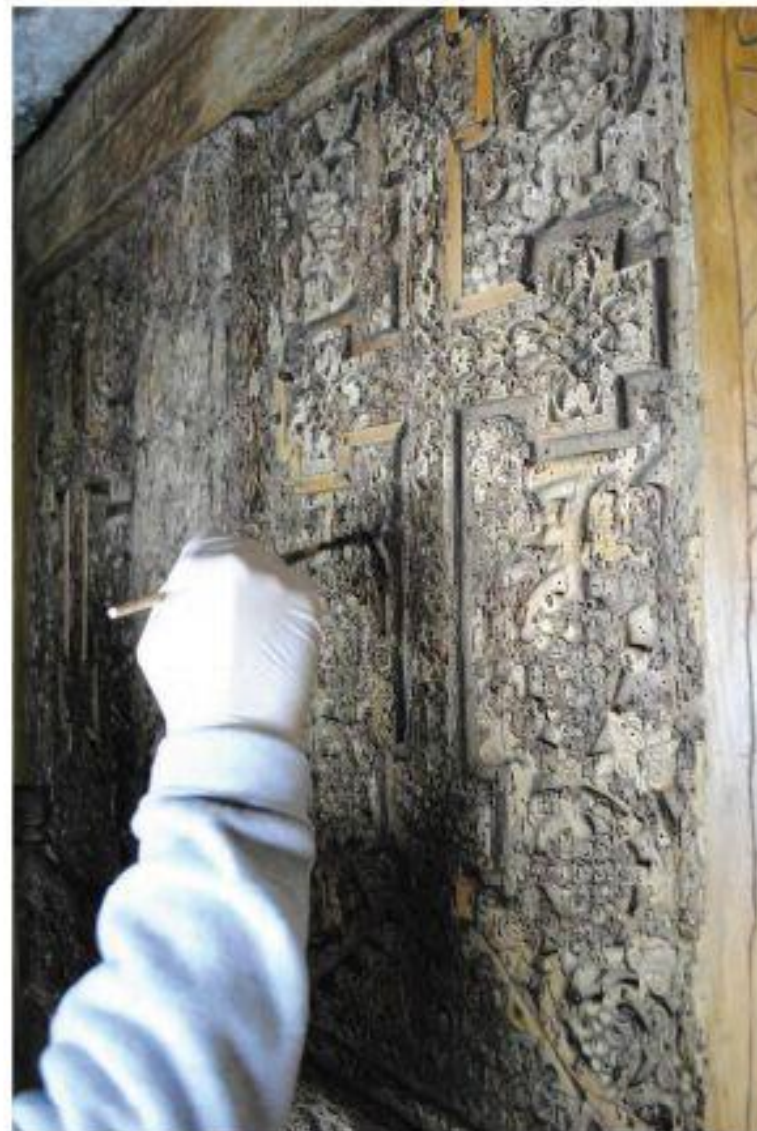


Church - Bethlehem

Restoration of the Armenian Door

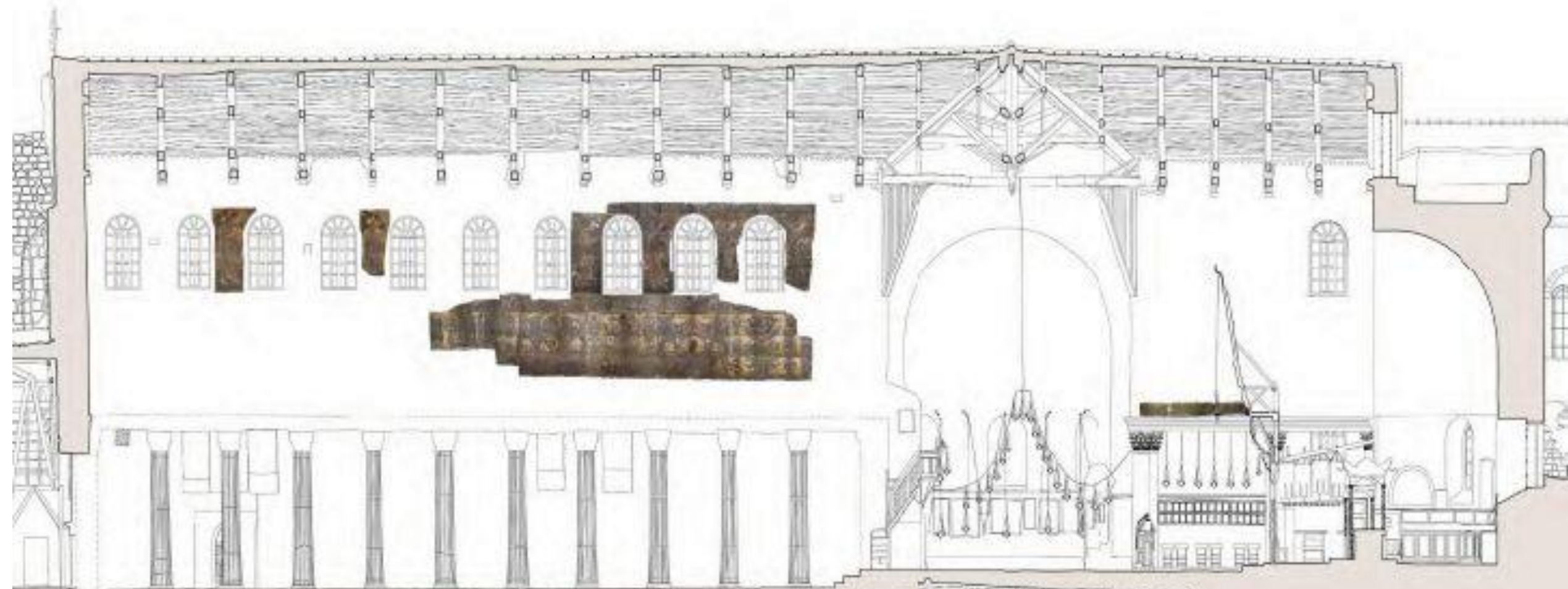


Restoration of the Armenian Door



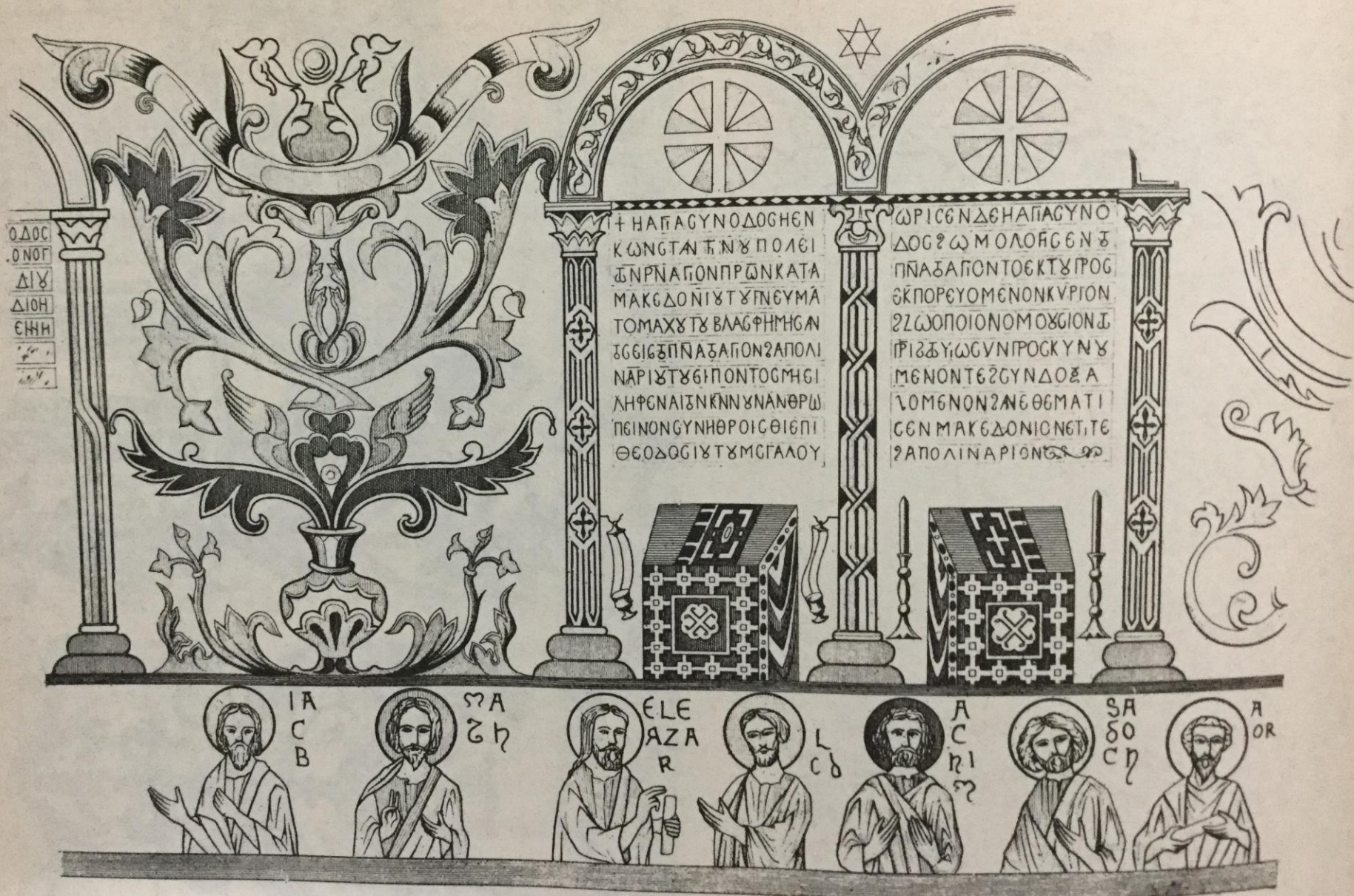
Restoration of the external stones





Restoration of the Nativity Church - Bethlehem

PIACENTI & ASSOCIATI
Piacenti SpA
www.piacenti.it



Ο Δ Ο Σ
 Ο Ν Ο Γ
 Δ Ι Χ
 Δ Ι Ο Η
 Ε Η Η
 1874

† Η Α Π Α Γ Υ Ν Ο Δ Ο Σ Η Ε Ν
 Κ Ω Ν Σ Τ Α Ι Τ Η Ν Ψ Π Ο Λ Ε Ι
 † Η Ν Ρ Η Α Γ Ο Ν Π Ρ Ω Ν Κ Α Τ Α
 Μ Α Κ Ε Δ Ο Ν Ι Χ Τ Ψ Ν Ε Υ Μ Α
 Τ Ο Μ Α Χ Ψ Τ Ξ Β Λ Α Σ Φ Η Μ Η Σ Α Ν
 Ξ Ο Γ Ι Σ Π Η Α Ξ Α Γ Ο Ν Ξ Α Π Ο Λ Ι
 Ν Α Ρ Ι Χ Τ Ξ Ψ Π Ο Ν Τ Ο Σ Μ Η Σ Ι
 Λ Η Φ Ο Ν Α Ι Ξ Ν Κ Ν Ν Ξ Ν Α Ν Θ Ρ Ω
 Π Ε Ι Ν Ο Ν Γ Υ Ν Η Θ Ρ Ο Ι Σ Θ Ι Ε Π Ι
 Θ Ε Ο Δ Ο Σ Ι Χ Τ Ξ Μ Ο Γ Α Λ Ο Υ

Ω Ρ Ι Σ Ε Ν Δ Ε Η Α Π Α Γ Υ Ν Ο
 Δ Ο Σ Ξ Ω Μ Ο Λ Ο Η Σ Ε Ν Ξ
 Π Η Α Ξ Α Γ Ο Ν Τ Ο Σ Κ Τ Ψ Ρ Ο Σ
 Θ Κ Π Ο Ρ Ε Υ Ο Μ Ε Ν Ο Ν Κ Υ Ρ Ι Ο Ν
 Ξ Ξ Ω Π Ο Ι Ο Ν Ο Μ Ο Ξ Γ Ι Ο Ν Ξ
 Ψ Ρ Ι Ξ Ψ Υ Ω Γ Υ Ν Π Ρ Ο Σ Κ Υ Ν Ψ
 Μ Ε Ν Ο Ν Τ Ε Ξ Ξ Υ Ν Δ Ο Ξ Α
 Ξ Ο Μ Ε Ν Ο Ν Ξ Α Ε Θ Ε Μ Α Τ Ι
 Σ Ε Ν Μ Α Κ Ε Δ Ο Ν Ι Ο Ν Ε Τ Τ Ε
 Ξ Α Π Ο Λ Ι Ν Α Ρ Ι Ο Ν

I A C B M A Z H E L E A Z A R L C B A C R I S A O C A O R

הפסיפס על הקיר הדרומי של אולם הכנסיה: החלטת המועצות האקומניות והגניאולוגיה של ישו ע"פ מתי.



**רק 7% מהפסיפסים המקוריים נשאר -
מליון וחצי קוביות המכסות 125 מ"ר
(בהשוואה ל 2000 מ"ר בעבר).**







ΠΙΟ

ΧΙΑ·Ζ

Η ΑΠΑΥΟΔΟΧΗΝΑΥΤΙ
ΟΧΘΙΑ ΟΥΡΙΑΘΩΝΑΙ ΕΠΙ
ΚΟΠΙΩ ΤΗΘΕΜΙΣΑΟΙΚΥ
ΝΟΔΥΤΕΤΟΝΕΚΑ
ΑΡΑΥΥ ΧΑΜΟΘΑΤΕΘΩ
ΥΗΛΟΝ ΝΘΝΧΝΔΟΓΜΑ
ΠΣΑΝΘ ΕΝΗΑΠΑΓΥΝΟΔ
ΩΣΚΑ

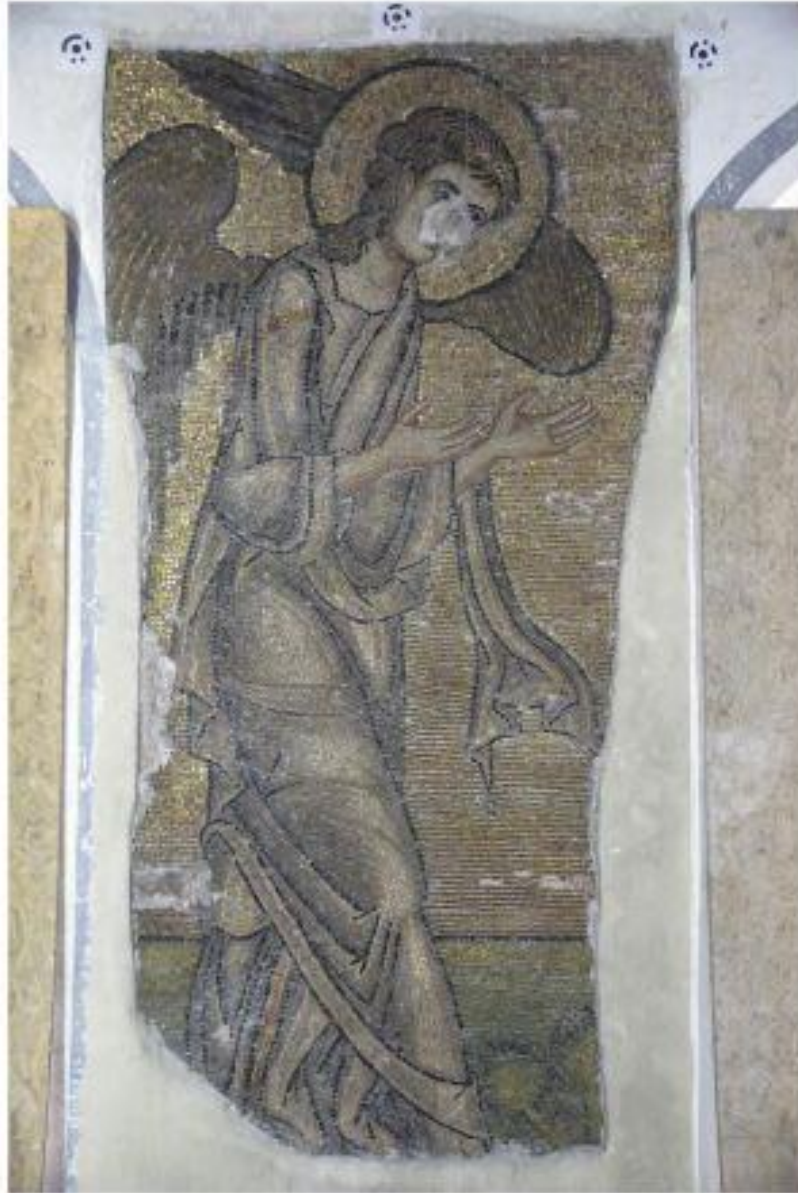


PAX VOBIS

I VM
VM
EVC



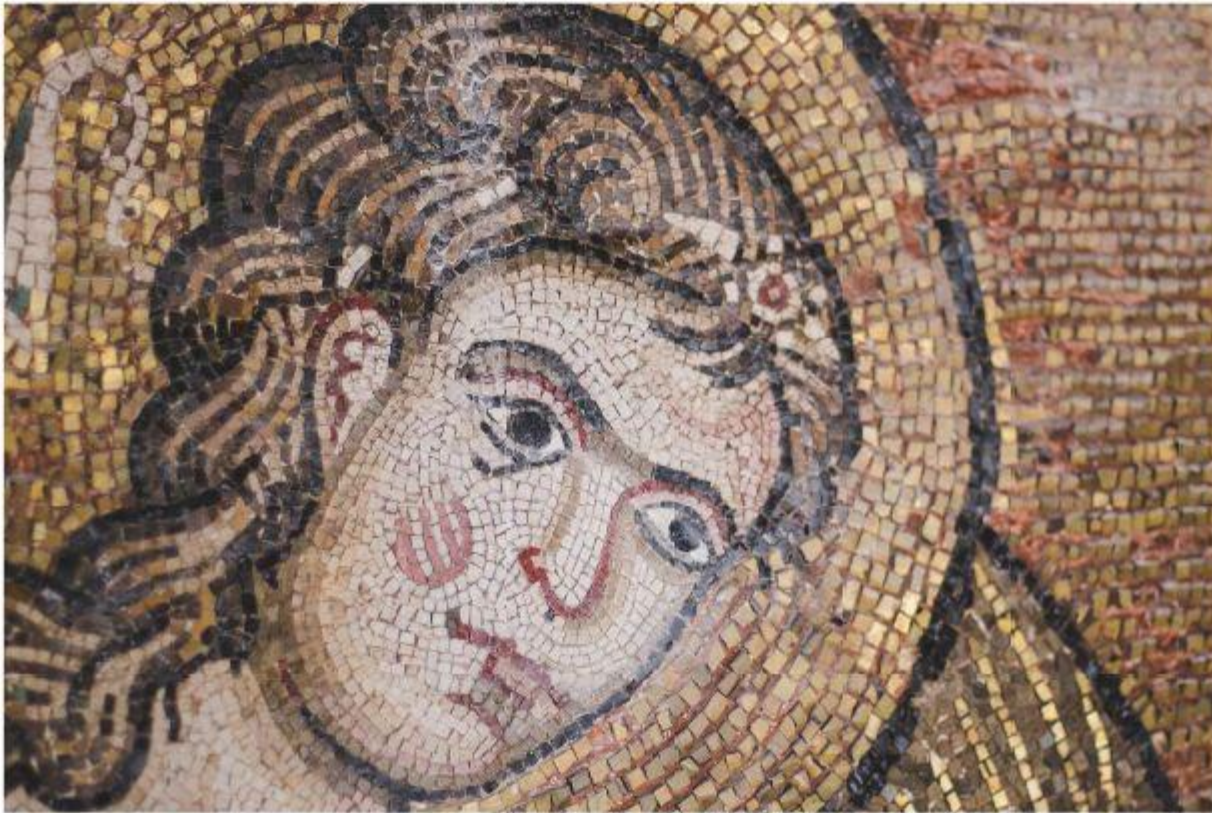
Mosaics restoration



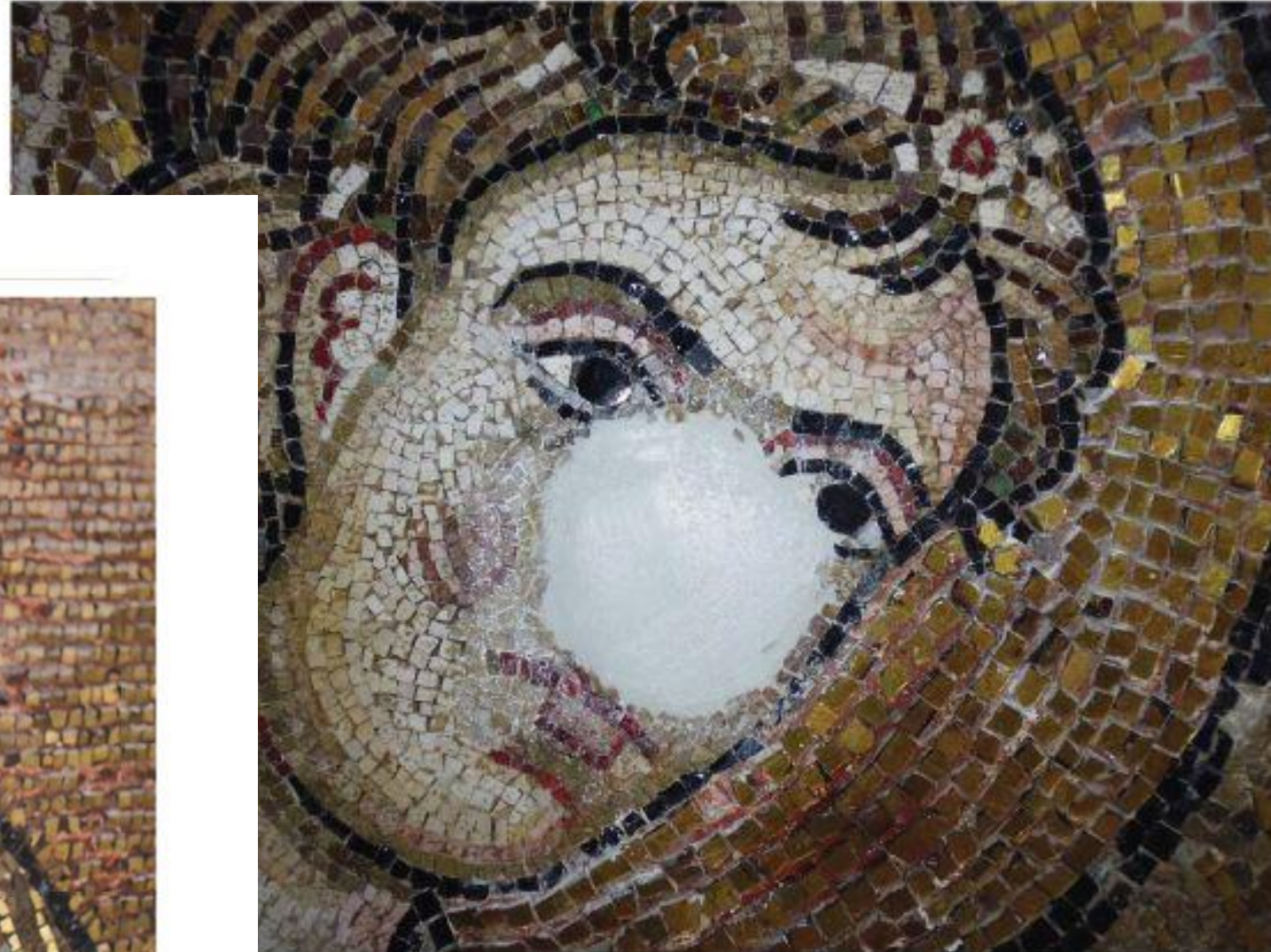
Restoration of the Nativity Church - Bethlehem

Mosaics restoration

Mosaics restoration



Reconstruction of lacuna with cutted mortar



ion of lacuna with cutted mortar

ion of the Nativity Church - Bethlehem







המהנדס הראשי
אברהים עאבד ראבו
והמלאך "החדש" העשוי
אבני כסף, זהב, ואם הפנינה
ושהוסתר תחת טיח.

Mosaics restoration



Restoration of the Nativity Church - Bethlehem









התאור המלא ביותר של פסיפסי הכנסייה

יוהנס פוקאס ב 1177 מתאר דיוקן של הקיסר קונסטנטין VII פורפיריגנטוס .
כתובת באפסיס המרכזי מציינת את קומנוס קיסר ביזנטיון
ואמלריק מלך ירושלים



38 Bethlehem, Church of the Nativity, Saint Leonard



39 Bethlehem, Church of the Nativity, Saint Anthony



41 Bethlehem, Church of the Nativity, Saint Euthymios, detail

